



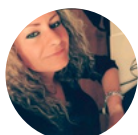
13 Aprile 2026



15:00 - 17:00



Presidente di Acsel Associazione: **Carlo Alberto Pagliarulo**  
Ex Dirigente Pubblico, Coordinatore Scientifico di Acsel Srl



Docente: **Camilla Di Barbora**  
Consulente in Accessibilità e Progettazione Universale, Formatrice in Accessibilità Digitale

## IL COMUNE ACCESSIBILE

*Guida completa agli adempimenti 2026 e all'analisi dei portali civici*

**Obiettivo:** *fornire strumenti operativi per gestire correttamente gli obblighi degli enti locali in materia di accessibilità digitale*

### Programma

- **Il quadro normativo vigente.** L'accessibilità digitale nella Pubblica Amministrazione e i principali riferimenti di legge in materia.
- **Standard e requisiti di conformità.** Le Linee guida sull'accessibilità degli strumenti informatici emanate da AgID e la definizione di "conformità".
- **Ruoli e responsabilità: il Responsabile dell'accessibilità.** Competenze e compiti del Responsabile della Transizione Digitale (RTD) e delle figure di supporto.
- **La pianificazione: gli Obiettivi di Accessibilità.** Guida pratica alla pubblicazione annuale degli obiettivi: accesso e gestione del form sul portale AgID, tempistiche e modalità di invio, tipologie di interventi programmabili.
- **Lo stato di fatto: la Dichiarazione di Accessibilità.** Istruzioni per la redazione e l'aggiornamento: quando e per quali siti deve essere aggiornata o redatta ex novo; raccolta delle informazioni necessarie; accesso e gestione del form sul portale AgID; modello di autovalutazione (Allegato 2); verifiche tecniche tramite lo strumento Mauve++; corretta collocazione della Dichiarazione all'interno del sito istituzionale.
- **Interazione con l'utente: il meccanismo di feedback.** Come implementare correttamente lo strumento che consente ai cittadini di segnalare eventuali barriere digitali, trasformando il loro contributo in un'opportunità di miglioramento continuo.
- **Analisi critica: il rischio dei "Widget di accessibilità" (overlay).** Le criticità legate all'adozione di soluzioni di correzione automatica: promettono di rendere accessibile il sito, ma spesso non garantiscono una reale conformità e possono compromettere l'esperienza di navigazione.
- **Casi di studio: errori ricorrenti e test automatizzati.** Analisi di casi reali per identificare le problematiche più frequenti nei siti degli enti locali, anche attraverso strumenti di verifica automatizzata e corretta interpretazione dei risultati.

### D&R - Domande & Risposte

#### COME PARTECIPARE:



Modalità per partecipazione via web: è sufficiente il collegamento internet. Sarà inviata mail con link al corso.

Requisiti di sistema: per partecipare occorre un pc con casse o cuffie audio;

**Per iscriversi accedere al sito [www.acselsrl.it](http://www.acselsrl.it)**

I partecipanti potranno scaricare le slide e l'attestato di partecipazione con esito esame finale direttamente dal sito [www.acselsrl.it](http://www.acselsrl.it)

## QUOTE DI ISCRIZIONE E MODALITÀ DI PAGAMENTO

Webinar

13 Aprile 2026

### Il Comune Accessibile

Guida completa agli adempimenti 2026 e all'analisi dei portali civici

#### A. QUOTE DI ISCRIZIONE

##### Quote cumulative per Comuni

fino a 6.000 ab. (max **3** iscritti) **250 €**  
6.001 - 15.000 ab. (max **5** iscritti) **450 €**  
15.001 - 30.000 ab. (max **7** iscritti) **550 €**  
30.001 - 60.000 ab. (max **9** iscritti) **650 €**  
oltre 60.000 ab. (max **11** iscritti) **750 €**

**Quota iscrizione individuale - 150 €**

**Altri Enti/Società (max 11 iscritti) - 850 €**

La quota per gli enti pubblici è esente IVA ex art. 10 DPR 633/72, così come dispone l'art.14, co. 10 Legge n.537 del 24/12/1993 - **Bollo Virtuale € 2,00** a carico dell'Ente Pubblico.

La quota comprende Slides e Attestato di partecipazione con esito esame finale

Partecipazione **Gratuita** per Enti associati/abbonati

I Comuni con popolazione **da 1.000 a 100.000 ab.** partecipano **GRATUITAMENTE** a tutti i Corsi Acsel con una quota associativa annua che va **da 350 a 2.500 €**

#### B. MODALITÀ DI PAGAMENTO

Versare la quota di iscrizione - tramite bonifico - sul cc n. 15048717 (Credit Agricole)  
intestato ad Acsel Srl, Via Rodolfo Lanciani, n. 69 - 00162 ROMA  
Partita IVA 14496031007

Codice IBAN: IT 76Z0 6230 0322 2000 0150 48717

Sulla causale del versamento indicare il numero della fattura.

In caso di ente pubblico inviare prima dell'inizio dell'evento il provvedimento di impegno fondi ed il pagamento - maggiorato dell'importo di € 2,00 per il bollo virtuale - dev'essere effettuato entro 30 giorni dalla emissione di fatturazione elettronica.

In caso di rinuncia alla partecipazione, la disdetta deve pervenire alla segreteria di Acsel Srl mediante e-mail, almeno il giorno prima dell'inizio dell'evento.

In qualsiasi momento è possibile sostituire il partecipante.

Acsel Srl si riserva di rinviare, variare o annullare l'evento, informandone tempestivamente i partecipanti.

In caso di annullamento, i versamenti già effettuati verranno rimborsati.