



Presidente Acsel Associazione:
Carlo Alberto Pagliarulo
Ex Dirigente Pubblico, Coordinatore
Scientifico di Acsel Srl



Docente: **Davide Benintende**
Funzionario Comune Capoluogo - Esperto in
materia - Collaboratore de Il Sole 24 Ore

Concessioni di Contributi, Patrocini e Sedi all'Associazionismo

Regolamento, Fiscalità e Responsabilità per danno erariale

Programma

I° Modulo 18/03

Inquadramento Giuridico dei Contributi

- Esame della normativa vigente
- Contributi a sostegno delle attività istituzionali e contributi per la realizzazione di specifici progetti
- Regolamentazione dei sussidi erogati a persone fisiche.

Il Regolamento

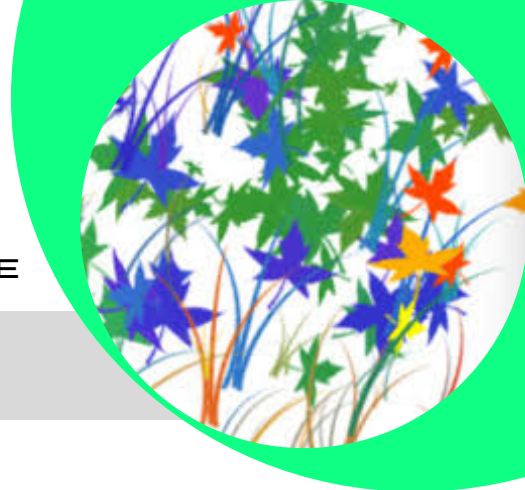
- Per la concessione di contributi, ed utilità economiche diverse e per la concessione delle sedi
- Criteri generali e speciali per l'erogazione dei contributi e selezione dei soggetti beneficiari
- Ipotesi di revisione del regolamento contributi secondo le indicazioni della Corte dei Conti.

Il Procedimento

- Per la concessione dei contributi e il provvedimento finale
- La competenza all'erogazione secondo la giurisprudenza
- Valutazione e rendicontazione delle spese ammissibili a contributo
- Congruità delle spese sostenute
- Valutazione del bilancio preventivo delle spese e delle entrate dell'iniziativa in rapporto all'efficacia attesa del contributo
- Modulistica dichiarazione sostitutiva atto di notorietà ex DPR 445/2000.

Il Patrocinio

- Ambiti di applicazione e differenze rispetto la sponsorizzazione Patrocinio oneroso e non oneroso
- Abolizione del divieto di erogazione di contributi inquadrati quali sponsorizzazioni nella L.122/2010 di conversione D.L.78/2010.



II° Modulo 19/03

La Concessione di Beni Immobili

- Regolamentazione
- Affidamento in comodato d'uso secondo i principi di trasparenza, pluralismo e uguaglianza del Codice Terzo Settore
- Ipotesi residuali di affidamento diretto in deroga ai principi dell'evidenza pubblica
- Orientamenti della Corte dei Conti
- Determinazione del canone di concessione
- Condizioni agevolate ad associazioni per attività istituzionali
- Criteri per la riduzione del canone in rapporto alle finalità sociali ex art. 32, comma 8 legge n. 724/1994).

Prevenzione della Corruzione e Trasparenza

- Obblighi di pubblicità e regime di responsabilità introdotti dal D.lgs. 33/2013 e dalla L. 190/2012 anticorruzione
- Chiarimenti operativi della CIVIT
- Individuazione delle azioni da indicare nel piano anticorruzione.

Responsabilità del Funzionario Pubblico per Danno erariale

- Rassegna di sentenze e pareri della Corte dei Conti circa il danno erariale conseguente l'erogazione illegittima di contributi e la concessione di immobili secondo canone inferiore al valore immobiliare "normale" di mercato.

Il Trattamento Fiscale e Tributario

- Imponibilità ai fini I.V.A. del contributo con riferimento alle singole fattispecie
- Applicazione della ritenuta I.R.P.E.G.
- Distinzione tra contributo e corrispettivo correlato a contratto per la prestazione di servizi
- Rassegna risoluzioni Ministero delle Finanze
- Linee guida dell'Agenzia delle Entrate circa il corretto inquadramento fiscale dei contributi.

D & R
Domande & Risposte

COME PARTECIPARE: **Modalità per partecipazione via web:** è sufficiente il collegamento internet. Sarà inviata mail con link al corso.



Requisiti di sistema: per partecipare occorre un pc con casse o cuffie audio;

Per iscriversi accedere al sito www.acselsrl.it

I partecipanti potranno scaricare le slide e l'attestato di partecipazione con esito esame finale direttamente dal sito www.acselsrl.it



QUOTE DI ISCRIZIONE E MODALITÀ DI PAGAMENTO

Webinar

18-19 Marzo 2025

Concessioni di Contributi, Patrocini e Sedi all'Associazione

A. QUOTE DI ISCRIZIONE

Quote cumulative per Comuni

fino a 6.000 ab. (max **3** iscritti) **300 €**
6.001 - 15.000 ab. (max **5** iscritti) **500 €**
15.001 - 30.000 ab. (max **7** iscritti) **600 €**
30.001 - 60.000 ab. (max **9** iscritti) **700 €**
oltre 60.000 ab. (max **11** iscritti) **800 €**

Quota iscrizione **individuale** - **200 €**

Altri Enti/Società (max **11** iscritti) - **900 €**

La quota per gli enti pubblici è esente IVA ex art. 10 DPR 633/72, così come dispone l'art.14, co. 10 Legge n.537 del 24/12/1993 - **Bollo Virtuale € 2,00** a carico dell'Ente Pubblico.

La quota comprende Slides e Attestato di partecipazione

Partecipazione Gratuita per Enti associati ad Acsel Associazione

Per i Comuni da 1.000 a 100.000 abitanti, la quota annua di adesione va **da 350 a 2.500 €** e i dipendenti partecipano **gratuitamente a tutti i corsi in diretta streaming (circa 100 all'anno) e registrati.**

B. MODALITÀ DI PAGAMENTO

Versare la quota di iscrizione - tramite bonifico - sul cc n. 15048717 (Credit Agricole)
intestato ad Acsel Srl, Via Rodolfo Lanciani, n. 69 - 00162 ROMA
Partita IVA 14496031007

Codice IBAN: IT 76ZO 6230 0322 2000 0150 48717

Sulla causale del versamento indicare il numero della fattura.

In caso di ente pubblico inviare prima dell'inizio dell'evento il provvedimento di impegno fondi ed il pagamento - maggiorato dell'importo di € 2,00 per il bollo virtuale - dev'essere effettuato entro 30 giorni dalla emissione di fatturazione elettronica.

In caso di rinuncia alla partecipazione, la disdetta deve pervenire alla segreteria di Acsel Srl mediante e-mail, almeno il giorno prima dell'inizio dell'evento.

In qualsiasi momento è possibile sostituire il partecipante.

Acsel Srl si riserva di rinviare, variare o annullare l'evento, informandone tempestivamente i partecipanti.

In caso di annullamento, i versamenti già effettuati verranno rimborsati.